

Envoyé en préfecture le 30/04/2024

Reçu en préfecture le 30/04/2024

Publié le

ID : 083-218301323-20240430-06\_2024-AI



## BORDEREAU DE PRIX

jeudi 7 mars 2024

COMMUNE de SOLLIES VILLE pour la fourniture  
D'un VIDEO LINE LED 2.00 P4.8 mm



**ORIGINAL TECH FRANCE**

Gaelle Sage

[gaellesage@originaltechfrance.fr](mailto:gaellesage@originaltechfrance.fr)

06 63 22 84 66

Parc des Plattes Rue des Mûriers 69390 VOURLES

[contact@originaltechfrance.fr](mailto:contact@originaltechfrance.fr)

ITC : FR17 798865747 — Siret : 798 865 747 00017

APE : 4618Z — SAS au capital de 15 400 €





# ORIGINAL TECH FRANCE

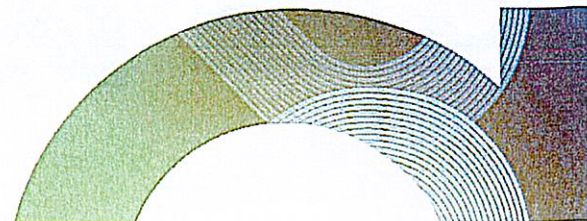
## DEPUIS 30 ANS AU SERVICE DES COLLECTIVITÉS

Riches de notre expérience, nous allons de l'avant par l'innovation. Très à l'écoute de nos retours clients, nous nous démarquons toujours par notre disponibilité et notre réactivité.

Le pôle compétence Original tech France, recherche, développe et conçoit l'électronique et la mécanique de nos matériels.

Nous concevons, commercialisons et assurons la maintenance de tous nos équipements sans sous-traitance et intervenons sur site avec nos camions aménagés appareils de mesures et logiciel de maintenance spécifiques pour une assistance rapide sans immobilisation.

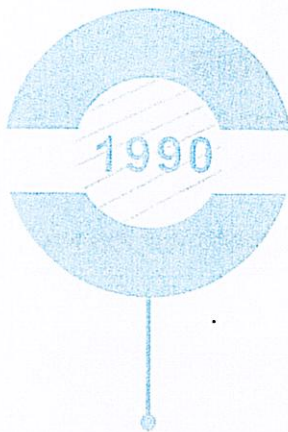
OTF  
Parc des Plattes / Rue des Mûriers - 69390 VOURLES  
ITC :FR17 798865747 - Siret : 798 865 747 00017  
APE : 4618Z - SAS au capital de 15 400 €



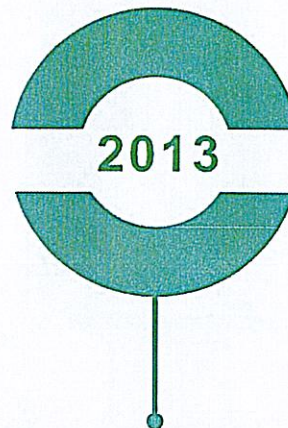


Création d'achat et installation de bureaux, laboratoire électronique et atelier à Vourles (69) liés à l'expansion de l'entreprise

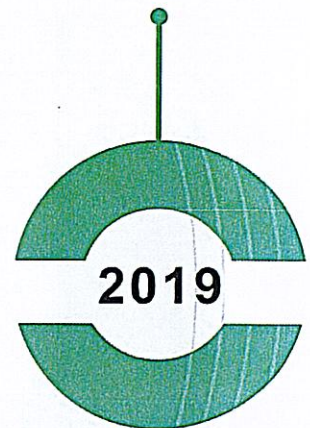
L'entreprise individuelle devient SAS IDSYS



Création d'une entreprise individuelle ESCP- Pascal David



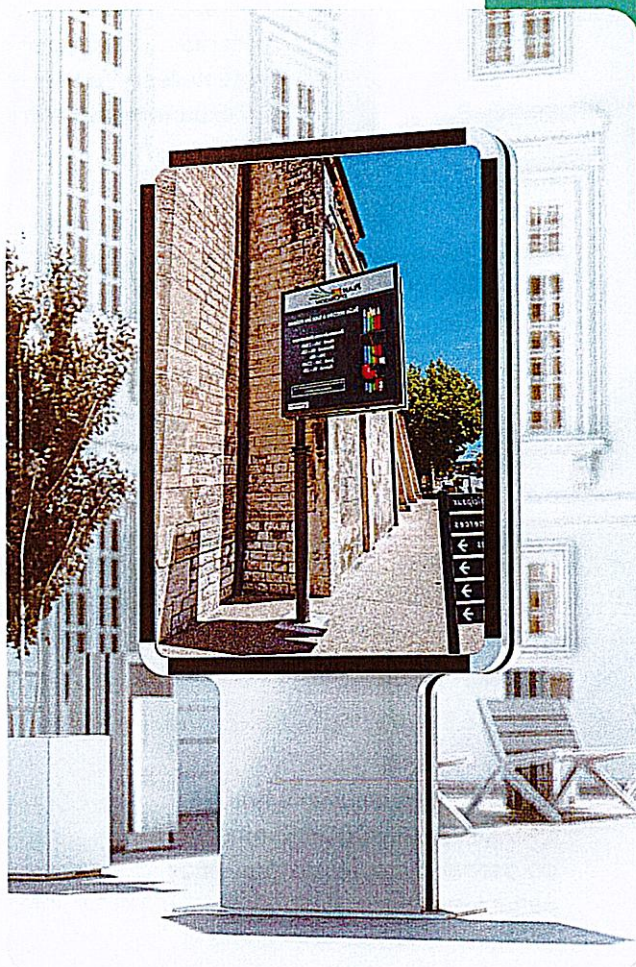
Création d'une deuxième entité SAS ORIGINAL TECH France qui permet d'intégrer de nouveaux partenaires et associés



La qualité de notre service s'appuie sur des partenaires et des collaborateurs de haut niveau, pour l'essentiel des ingénieurs qualifiés et expérimentés issus d'un recrutement sélectif favorisant l'innovation par la recherche et le développement de nouveaux matériels.







## POUR VOUS ACCOMPAGNER

- Aides et conseils pour la  
meilleure implantation

- Assistance et/ou gestion des travaux  
de génie-civil.

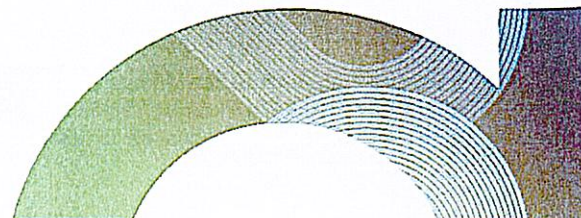
Sélection de l'équipement en fonction  
de votre budget et de vos attentes.

Installation, surveillance et maintenance  
de nos panneaux et bornes tactiles

## NOTRE DIFFERENCE



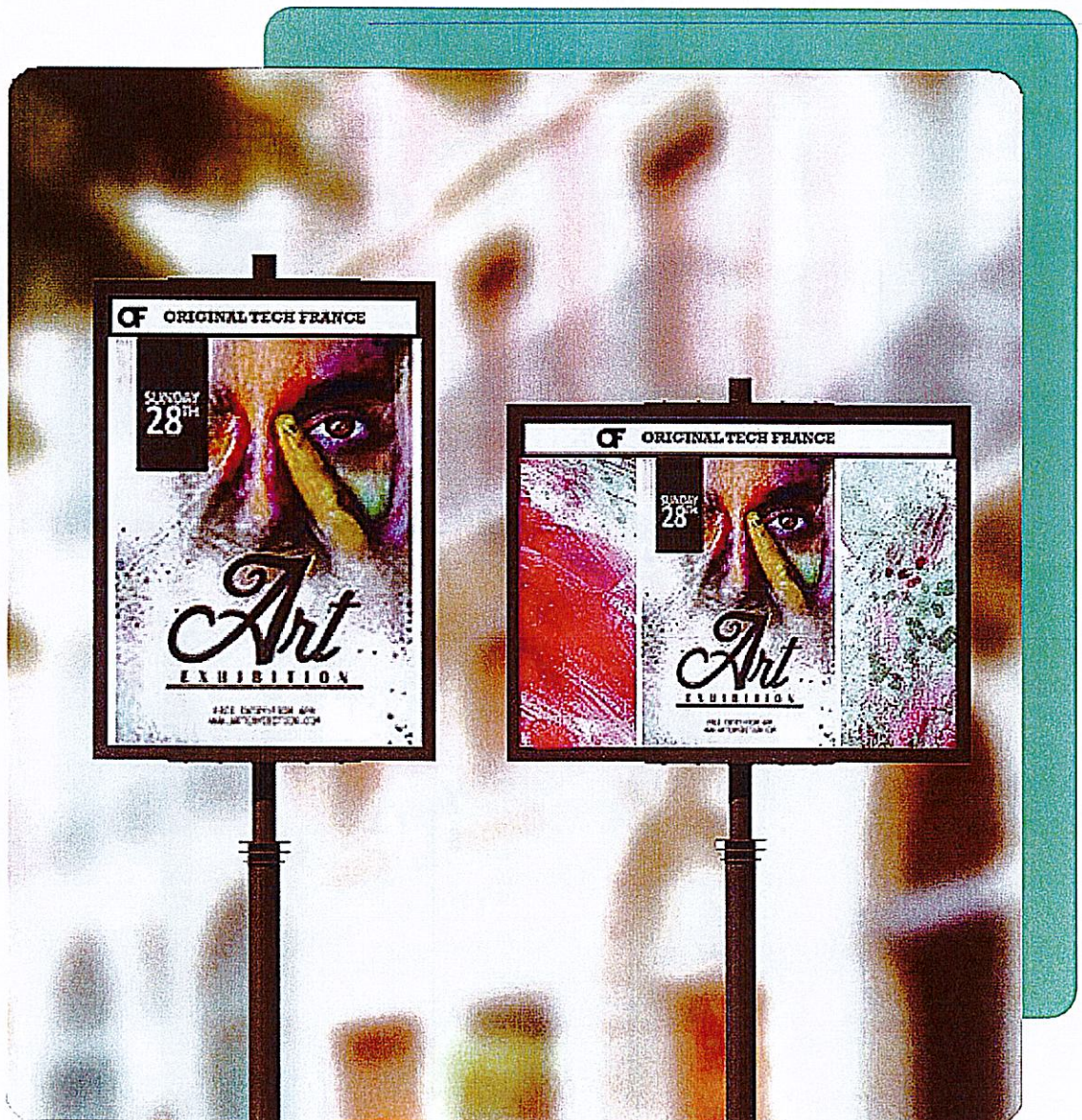
- > INNOVATION
- > DISPONIBILITÉ
- > RÉACTIVITÉ
- > MAINTENANCE SANS SOUS-TRAITANCE
- > ASSISTANCE RAPIDE ET SANS IMMOBILISATION



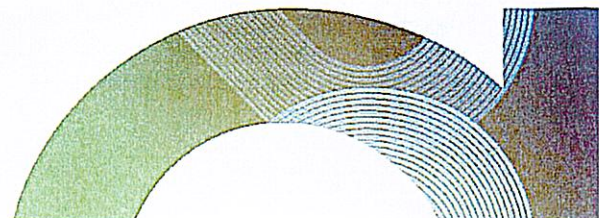


# DESCRIPTIF

JOURNAUX ÉLECTRONIQUES  
POLYCHROMES 2.00 m2  
Pitch 4.8 mm



OTF  
Parc des Plattes / Rue des Mûriers - 69390 VOURLES  
ITC :FR17 798865747 - Siret : 798 865 747 00017  
APE : 4618Z - SAS au capital de 15 400 €



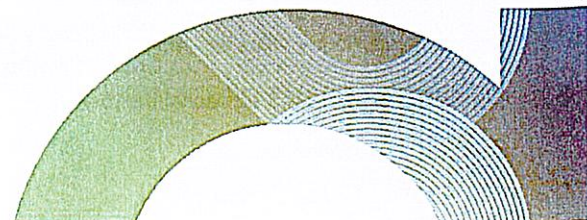


## DIMENSIONS



POLYCHROMES 2.00 m2  
Pitch 4.8 mm

OTF  
Parc des Plattes / Rue des Mûriers - 69390 VOURLES  
ITC :FR17 798865747 - Siret : 798 865 747 00017  
APE : 4618Z - SAS au capital de 15 400 €





# BORDEREAU DE PRIX

DÉSIGNATION	PRIX UNITAIRE HT	LOCATION - MAINTENANCE Durée 5 ans LOYERS MENSUELS HT**
RÉSOLUTION Pitch 4.8		
- Simple- face	<b>11 664 €</b>	
- Double-face	<b>16 188 €</b>	
TOTAL 2 DOUBLES + 1 SIMPLE	<b>44 040 €</b>	

## > LES COMPLÉMENTS À PRÉVOIR :

Installation Levage Branchements Dépose de l'ancien équipement-Enlèvement (incluant le circuit de valorisation des déchets 3DE)	<b>400 €HT/EQUIPEMENT</b>
<b>FOURNITURE D'UN ABONNEMENT DATA</b> (Carte SIM « multi-opérateurs » en forfait 10G EN OPTION	<b>200 €HT/ANNUEL</b>
<b>HERBERGEMENT SUR SERVEUR WEB / LOGICIEL</b>	<b>180 €HT/ANNUEL</b>
<b>LIEN WEB/MOBILE PANNEAU</b> par QR CODE	<b>OFFERT</b>
<b>SYNCHRONISATION</b> avec les applications <b>PANNEAU POCKET &amp; ILLIWAP</b> ou POLITEIA FRANCE	<b>GRATUIT</b>

LA MAINTENANCE au niveau 1, à l'issue des 2 ans de garantie dans le cas d'un achat direct, sera proposée sur la base tarifaire 2024 de 5% du prix de l'équipement selon les conditions en annexe de la brochure OTF PRÉSENTATION.

OTF

Parc des Plattes / Rue des Mûriers - 69390 VOURLES ITC

:FR17 798865747 - Siret : 798 865 747 00017

APE : 4618Z - SAS au capital de 15 400 €



# FICHE TECHNIQUE

## Polychrome Video Line Led 2.00 m<sup>2</sup>

Resolution Pitch 4.8

Envoyé en préfecture le 30/04/2024

Reçu en préfecture le 30/04/2024

Publié le

ID : 083-218301323-20240430-06\_2024-AI

Berser  
Levrault

PSE, CCC, KURS, PROGRAMMATION

Notre logiciel de gestion « WEBOTF » vous permet de piloter à distance tous vos équipements, qu'ils soient écrans TFT d'intérieur, bornes interactives ou panneaux LEDS extérieur pour une centralisation de la diffusion de vos informations. Une gestion de vos messages de vos messages délocalisée et dématérialisée. Le logiciel est accessible avec un simple navigateur.



### AFFICHAGE - SURFACE UTILE 2.00M<sup>2</sup>

	Portrait	Paysage
Format		
Dimensions	1200 X 1440 mm	1440 x 1200 mm
Définition	250 x 300 pixels	
Luminosité (cd/m <sup>2</sup> )	7000	
Contraste	4000 : 1 True Black SMD contraste	
Angle de lecture	élevé 170°	
Consommation moyenne au m <sup>2</sup>	210 w/h-Résinage thermique pour une sobriété énergétique optimale	
Ajustement de luminosité	Automatique par sonde extérieure	

### MOBILIER

	Portrait	Paysage
Mobilier	Simple et double-face – orientation 20°/45°	
Dimensions (hors mât**)	1320 x 1850 mm	1800 x 1320 mm
Poids	101 kg	
Protection frontale	Casquettes en polycarbonate anti-vandalisme et antireflet	
Système de fixation	Mât ou mural	
Mât	Central ou latéral	
Indice de protection - étanchéité	IP 65	
Ventilation	Thermostatée	
Couleur RAL standard	7016 galvanisé anticorrosion	
Connexions	3G / 4G / Wifi / ADSL / Fibre	
Capacité graphique	Tous fichiers (textes -Images-Vidéos)	
Distance de lisibilité	1 à 400 m	
Capacité disque dur	500 go	
Niveau de couleur	284 millions de couleurs	

OTF

Parc des Plattes / Rue des Mûriers - 69390 VOURLES

ITC :FR17 798865747 - Siret : 798 865 747 00017

APE : 4618Z - SAS au capital de 15 400 €



# CONDITIONS DE VENTE

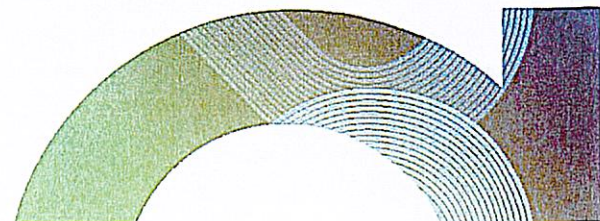
## LES DÉTAILS DANS NOS BROCHURES OTF PRÉSENTATION ET ÉQUIPEMENTS

(Prix fermes pour toute la durée de garantie ou location)

- La fourniture d'équipements couleurs haute résolution simple-face ou double-face
- La fourniture de MÂTS / de PLATINES D'ANCRAGES / de FIXATIONS
- La fourniture de SÉRIGRAPHIES PERSONNALISÉES
- La fourniture de MODULES IP ou MODEM 4/5G
- **LA GARANTIE-MAINTENANCE de 3 ans à l'achat** : pièces - Mo - maintenance préventive et curative
- **LA DISPONIBILITÉ** des pièces détachées pendant 10 ans minimum.
- La surveillance des équipements **24/24 7/7**
- **LA MISE EN SERVICE** - Les essais d'affichage et de communication
- **LE LOGICIEL ET LA FORMATION** incluant une assistance téléphonique-Graphique-Informatique



OTF  
Parc des Plattes / Rue des Mûriers - 69390 VOURLES  
ITC :FR17 798865747 - Siret : 798 865 747 00017  
APE : 4618Z - SAS au capital de 15 400 €





Envoyé en préfecture le 30/04/2024

Reçu en préfecture le 30/04/2024

Publié le



ID : 083-218301323-20240430-06\_2024-AI