

PLAN CLIMAT AIR ENERGIE TERRITORIAL DE LA VALLEE DU GAPEAU

Quelle stratégie pour la CCVG ?

Le Plan Climat Air Énergie Territorial (PCAET) est un programme d'actions qui vise à adapter le territoire aux enjeux du changement climatique. Ce PCAET est concerté avec les acteurs locaux depuis son lancement et à chaque étape de sa réalisation.

La phase de stratégie définit des ambitions territoriales selon les quatre grands axes stratégiques retenus dans le diagnostic. Elle traduit l'ambition du territoire pour répondre aux exigences réglementaires et aux enjeux locaux.

La Vallée du Gapeau suit une logique partenariale et d'intelligence collective : amorcer la transition écologique et énergétique en impliquant les acteurs locaux dès la phase de diagnostic et pour élaborer un PCAET qui s'appuie sur des initiatives existantes ou en réflexion.



Ateliers stratégie du 10 octobre 2021- Siège de la CCVG

De la stratégie au plan d'actions



La stratégie, initiée en fin d'année 2021, définit les objectifs climatique et énergétique du territoire, point de départ des actions territoriales.

Le plan d'actions sera adopté pour la fin du printemps 2022.

Quelles ambitions se donne le territoire aux horizons 2030 et 2050 ?

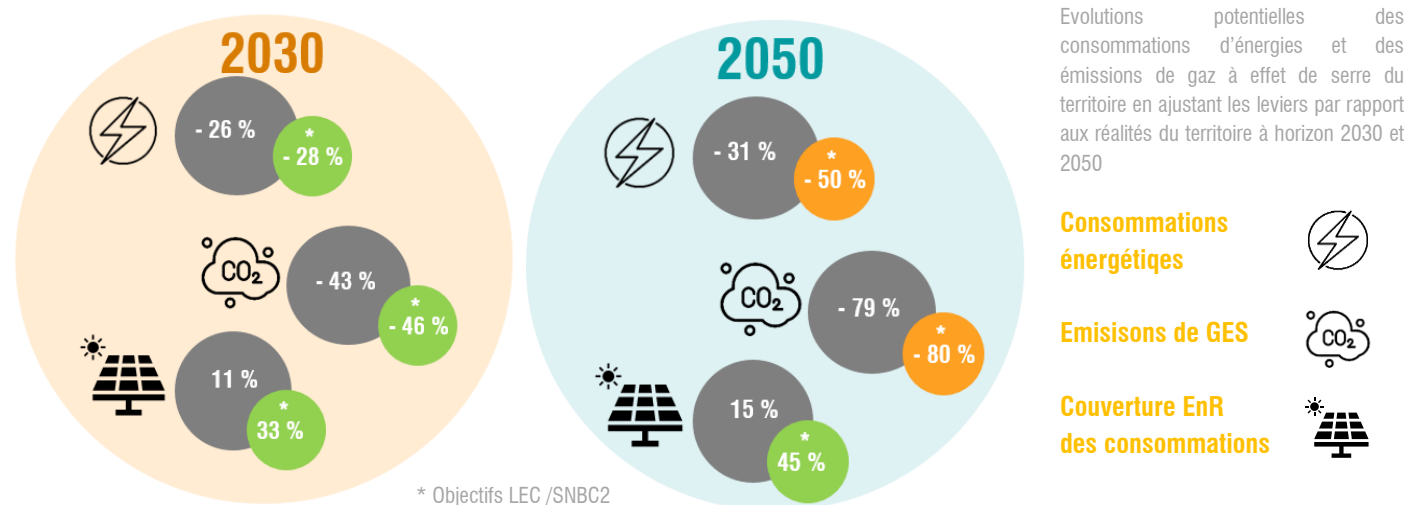
Les scénarios territoriaux

Trois scénarios définis et caractérisés sur le territoire

- **Un scénario tendanciel** : ce scénario répond à la question « *Que se passera-t-il si aucune nouvelle dynamique n'est enclenchée ?* »
- **Un scénario « maximal »** : Ce scénario s'appuie sur les potentiels identifiés lors du diagnostic et répond à la question « *Que se passera-t-il si l'ensemble des leviers d'actions sont activés ?* »
- **Un scénario « territorialisé »** : ce scénario ajuste le scénario maximal aux contraintes du territoire et répond à la question « *Que se passera-t-il si les leviers adaptés au contexte territorial sont activés ?* »

Les ambitions territoriales se traduisent dans ce dernier scénario.

Le scénario territorialisé



Le scénario est réaliste et réalisable. Il permet de respecter les objectifs de la Loi Energie Climat et de la Stratégie nationale bas-Carbone 2 à l'horizon 2030 et de s'en rapprocher à horizon 2050.

	Evolution des consommations d'énergie finale par rapport à 2012	Evolution des émissions de Gaz à Effet de Serre par rapport à 2012
Résidentiel	20 %	68 %
Tertiaire	22 %	68 %
Transports routiers	33 %	82 %
Agriculture	30 %	7 %
Industrie	77 %	74 %
Total	31 %	79 %

Evolution des consommations d'énergie et des émissions de GES

Un scénario coconstruit et ambitieux qui se rapproche des objectifs réglementaires

Comment atteindre nos ambitions ?

Occuper des logements et bâtiments tertiaires plus performants



Objectifs :  - 20 % (résidentiel) et - 22 % (tertiaire)

Objectifs :  - 68 % (résidentiel et tertiaire)



Rénover massivement logements et bâtiments tertiaires



Eliminer progressivement les énergies fossiles



Passer du gaz au biogaz et augmenter la part des ENR&R

Quels leviers enclencher ?



Impliquer le privé dans des opérations de rénovation ou dans une utilisation sobre des logements et renforcer l'exemplarité du public par l'impulsion de projets



Favoriser une gestion économe de l'espace



Structurer les filières économiques concernées par l'aménagement et le logement



Renforcer la mise en place d'une réglementation ambitieuse et raisonnée

Se déplacer autrement et transporter mieux

Objectifs :  - 33 %  - 83 %



Communiquer autour des alternatives à la voiture et aux déplacements de manière générale



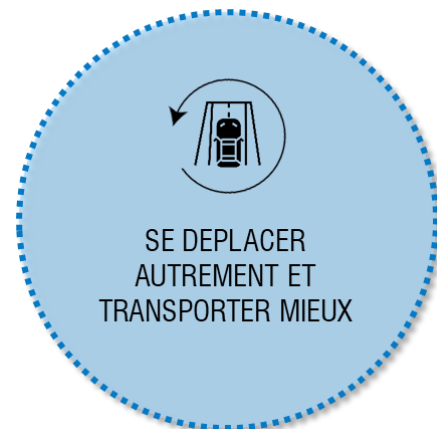
Faire évoluer la part modale des transports (+ 15% transports en commun, + 15% modes actifs en 2050)



Développer les véhicules propres et des carburants renouvelables



Réduire l'impact de la circulation automobile sur la qualité de l'air et la santé



Quels leviers enclencher ?



Favoriser les modes doux et renforcer l'offre de transports collectifs



Travailler autour des alternatives à l'utilisation de la voiture individuelle



Renforcer la communication, la sensibilisation et l'accompagnement sur les mobilités décarbonées



Favoriser les carburants alternatifs (véhicules électriques, GNL, hydrogènes)



Travailler autour des modes de stationnement et des points multimodaux (gares)

Préserver les milieux naturels et produire durablement



Objectifs :  - 30 %  - 7 %



Diversifier les productions locales en limitant les intrants et valoriser cette production auprès des plus jeunes et moins jeunes



Végétaliser, désimpermeabiliser les sols, préserver les ressources naturelles



Limitier la production de déchets et favoriser le recyclage de ces derniers : réemploi, gestion des biodéchets, taxation, etc.

Quels leviers enclencher ?



Innover autour de l'utilisation des biodéchets et structurer la filière



Favoriser le réemploi par la structuration d'une filière économique



Assurer une gestion des déchets par les publics autant que par les privés



Favoriser une consommation locale et raisonnée



Mettre en place des leviers stratégiques et réglementaires pour encourager le consommateur durable



Evolution du modèle alimentaire local



Sensibiliser les plus jeunes et les moins jeunes

Favoriser les énergies renouvelables



Objectifs couverture des consommations par les EnR :
11% à 2030 et 15% à 2050



Capitaliser sur les potentiels en photovoltaïque et géothermie



Développer la méthanisation via la mutualisation d'intrants



Travailler à diminuer les consommations de façon générale



Quels leviers enclencher ?



Sensibiliser, communiquer, accompagner



Développer le solaire photovoltaïque



Favoriser les énergies renouvelables thermiques et la géothermie



Miser sur le développement d'autres énergies renouvelables : méthanisation, hydrogène



Mobiliser les outils réglementaires et stratégiques et sensibiliser à une consommation raisonnée

Pour tous contacts et informations Si le sujet vous intéresse, que vous souhaitez y participer ou obtenir des informations complémentaires, n'hésitez pas à contacter la CCVG : Thomas ROBERT t.robert@ccvg.fr